

2ÈME ÉDITION

JOURNÉE DE LA FILIÈRE ENDO IDF

Symptômes anxio-dépressifs chez les femmes atteintes d'endométriose

Marina Kvaskoff, PhD

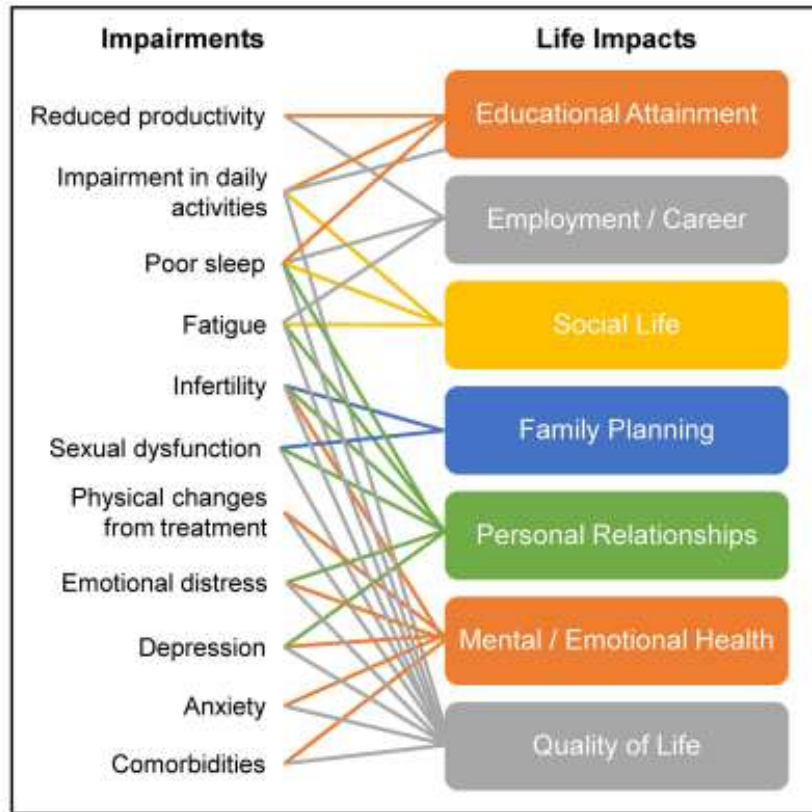
Epidémiologiste, Directrice de recherche Inserm

Equipe « Epidémiologie de la santé gynécologique »
(EpiGyn), Inserm/CESP

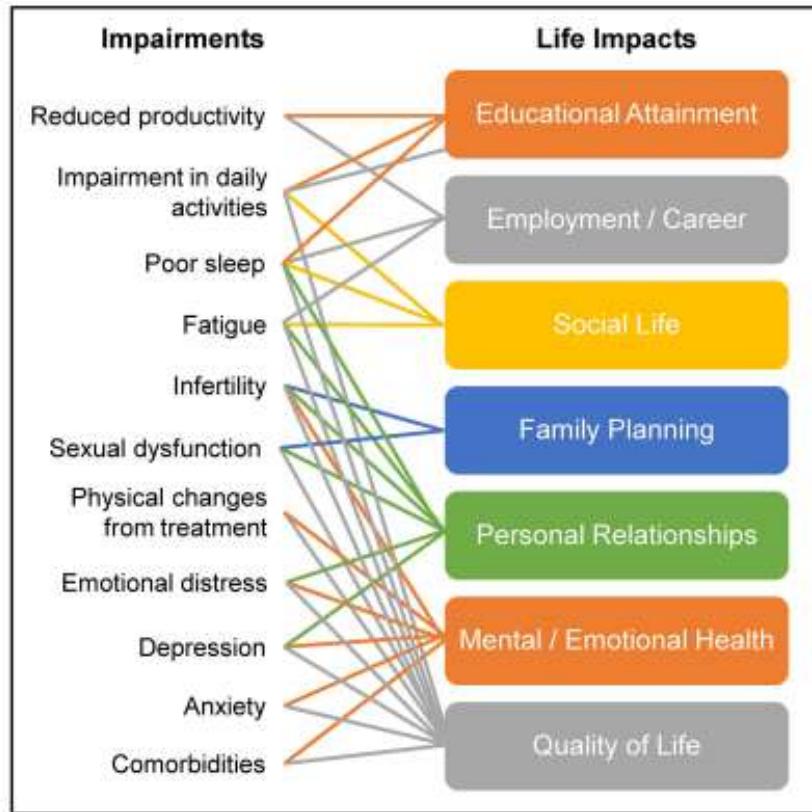


Impact de l'endométriose

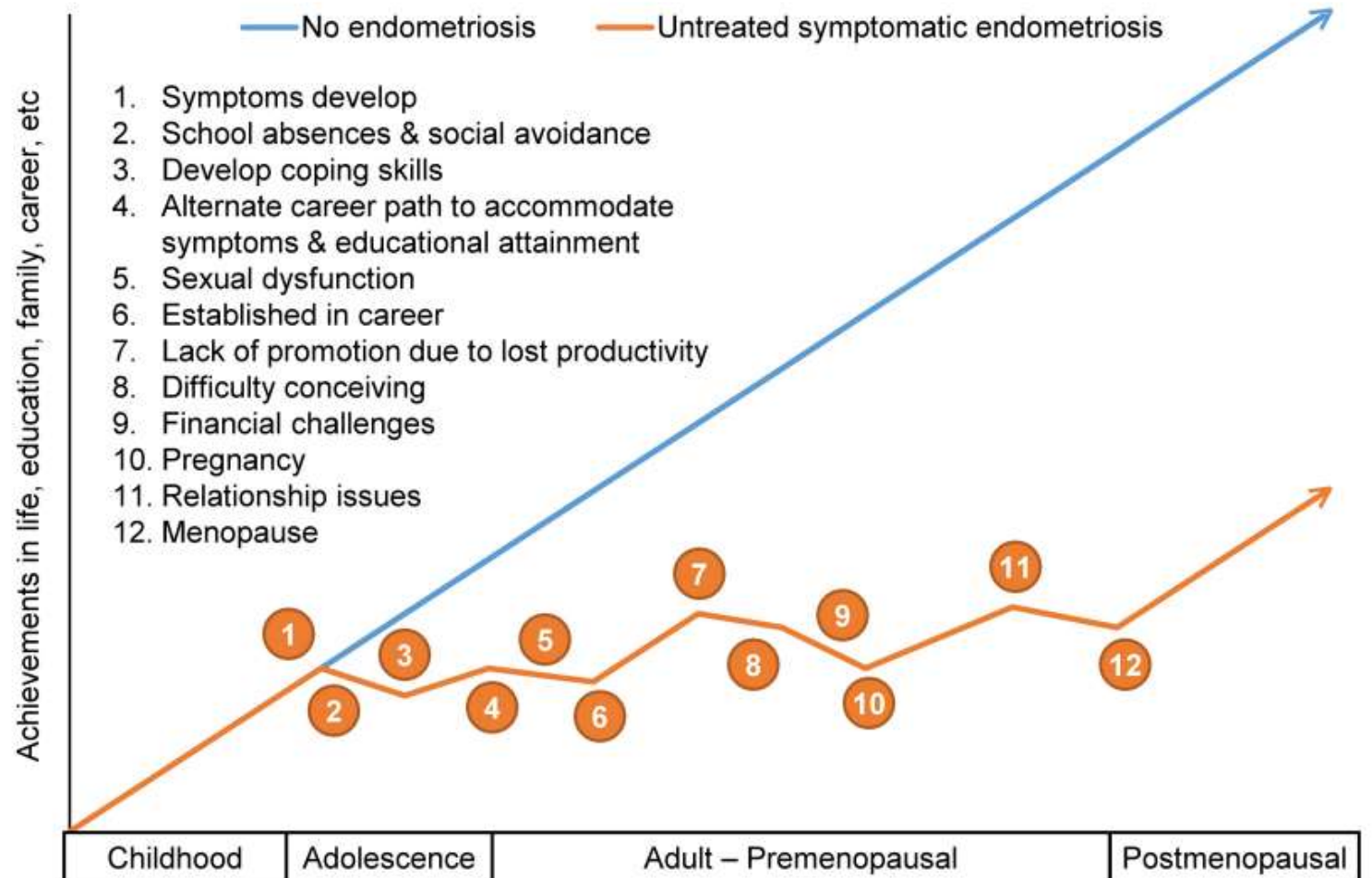
Impact de l'endométriose



Impact de l'endométriose



Life Course Impact of Untreated Symptomatic Endometriosis



Endométriose et santé mentale

- **L'endométriose a un impact sur la santé mentale des patientes**
 - Symptômes douloureux et parfois invalidants
 - Chronicité de la maladie
 - Pas de traitement définitif
 - Manque de reconnaissance des difficultés vécues

Culley et al., Hum Reprod
Update 2013

Aerts et al., BPRCLOG 2018

Carbone et al., J Clin Med
2021



Original Contribution

Depression, Anxiety, and Self-Directed Violence in Women With Endometriosis: A Retrospective Matched-Cohort Study

Stephanie J. Estes, Carrie E. Huisin^g*, Stephanie E. Chiuve, Natalia Petruski-Ivleva, and Stacey A. Missmer

- Cohorte rétrospective de **72 677 cas d'endométriose** appariés à **147 251 témoins**
- Base médico-administrative (Optum Clinformatics DataMart)
- Suivi entre 2000 et 2019

	HR (95% CI)
Anxiety	1,38 (1,34–1,42)
Depression	1,48 (1,44–1,53)
Self-directed violence	2,03 (1,60–2,58)

Estes et al. Am J

Endométriose et santé mentale

▪ Facteurs associés à l'anxiété et la dépression chez les patientes

- Sévérité des douleurs
- Qualité de vie et de sommeil faibles
- Fatigue
- Symptômes digestifs
- Faible fonction sexuelle
- Présence de comorbidités
- Stigmatisation
- Délai de diagnostic

Della Corte et al., Int J Env PH
2020

Culley et al., Hum Reprod Update
2013

Endométriose et santé mentale

- La plupart des études ont porté sur des cas diagnostiqués par coelioscopie (cas plus sévères ?)
 - Une seule étude en France (Guillemot et al., Encephale 2024)
 - Tailles d'échantillon limitées (<1000 cas excepté pour 1 étude)
- Besoin de comprendre les facteurs associés aux symptômes anxio-dépressifs chez les patientes afin d'identifier des leviers de prévention

Avec ComPaRe, accélérons la recherche sur les maladies chroniques

Une **e-cohorte** de plus de **60 000**
patients souffrant de maladies
chroniques

Une **plateforme** de recherche
collaborative

Une **communauté** de patients

Je participe !



La cohorte ComPaRe-Endométriose

ComPaRe-Endométriose

- Sous-cohorte du projet ComPaRe, lancée fin 2018
- 11 800 participantes de ComPaRe ont déclaré une endométriose et/ou une adénomyose
- 8300 participantes ont rempli le questionnaire initial sur l'endométriose et sont suivies activement dans la cohorte
→ Taux de réponse de **70,3%**

Objectifs

- Documenter le vécu des patientes
- Décrire les différentes formes cliniques de l'endométriose
- Etudier sa progression

Etudes publiées

- Perspectives des patientes sur leur prise en charge
- Délai de diagnostic
- Symptômes anxio-dépressifs
- Etudes de validation des données rapportées par les patientes

Principaux projets en cours

- POPs et sévérité de l'endométriose
- Trajectoires de symptômes douloureux
- Profils de comorbidités



Guesbet et al, J Womens Health 2023

Guesbet et al, Hum Rep 2025

Guesbet et al, Eur J Pain 2025

Breton et al, J Womens Health 2025

Breton et al, J Psychosom Res 2025



Recherche participative sur l'endométriose



- Participation active des patientes à la recherche sur l'endométriose
 - Réponse aux questionnaires de la cohorte
 - Participation au Conseil scientifique de la cohorte : relecture des protocoles de recherche, des outils de collecte de données, participation à certains projets de recherche / articles scientifiques
 - Suggestion de projets de recherche / idées de thématiques de recherche :
www.inspire-compare.com

INSPIRE
Identification, Narration et Sélection
par les Patients d'Idées de REcherche

The INSPIRE logo consists of a white lightbulb icon with radiating lines above the word 'INSPIRE' in a bold, white, sans-serif font.

Proposez vos idées pour orienter la recherche sur les maladies chroniques et le cancer.

Avec INSPIRE, c'est vous qui décidez des recherches de demain !

Je participe

Voir des exemples d'idées de patients

Questionnaires ComPaRe-Endométriose



QUESTIONNAIRES GENERAUX

- Vie avec la maladie (MYMOP2)
- Fardeau du traitement (TBQ)
- Niveau de vie (EPICES)
- Santé des femmes
- Qualité de vie (EQ-5D-5L)
- Activité physique (IPAQ)
- Sommeil (PSQI)
- Moral (PHQ9-GAD7)
- Observance médicamenteuse

ENQUETES PONCTUELLES

- ALD
- Thérapies alternatives et complémentaires
- Procédure de vitrification ovocytaire

QUESTIONNAIRES SPECIFIQUES

Données rétrospectives

- **Q1** - Questionnaire initial (parcours pré-diagnostic, circonstances du diagnostic, antécédents familiaux de la maladie, type/stade)
- **Q2** - Parcours chirurgical et d'examens d'imagerie
- **Q3** - Historique des symptômes douloureux de la maladie
- **Q4** - Douleurs neuropathiques
- **Q5** - Infertilité
- **Q6** - Historique des traitements
- **Q7** - Historique des caractéristiques menstruelles
- ...

Suivi prospectif



Contents lists available at [ScienceDirect](https://www.sciencedirect.com)

Journal of Psychosomatic Research

journal homepage: www.elsevier.com/locate/jpsychores

Factors associated with anxiety and depression symptoms among women with endometriosis: A cross-sectional study within the ComPaRe-Endometriosis cohort

Zélia Breton ^{a,b}, Solène Gouesbet ^a, Hélène Amazouz ^a, Hélène Schoefs ^{c,d,e}, Viet-Thi Tran ^{f,g}, Bruno Falissard ^{a,h}, Emmanuelle Corruble ^{i,j}, Marina Kvaskoff ^{a,*}

N=2384 participantes

- PHQ-9 (symptômes dépressifs)
- GAD-7 (symptômes d'anxiété)
- Mesure après la réponse au premier questionnaire annuel de suivi (1 an après l'entrée dans la cohorte)

Caractéristiques des participantes :

34 ans
à l'inclusion
en moyenne



68%
en couple
vs. France : 56%



75%
≥ Bac +2
vs. France : 42%



71%
en emploi
vs. France : 47%

60%
antécédents familiaux
de la maladie ou DPC



1/10
obésité



Niveau maximum
dysménorrhées avant
le diagnostic



44%
comorbidité

PHQ-9 - Physical Health
Questionnaire 9



GAD-7 - Generalized Anxiety
Disorder 7

Résultats

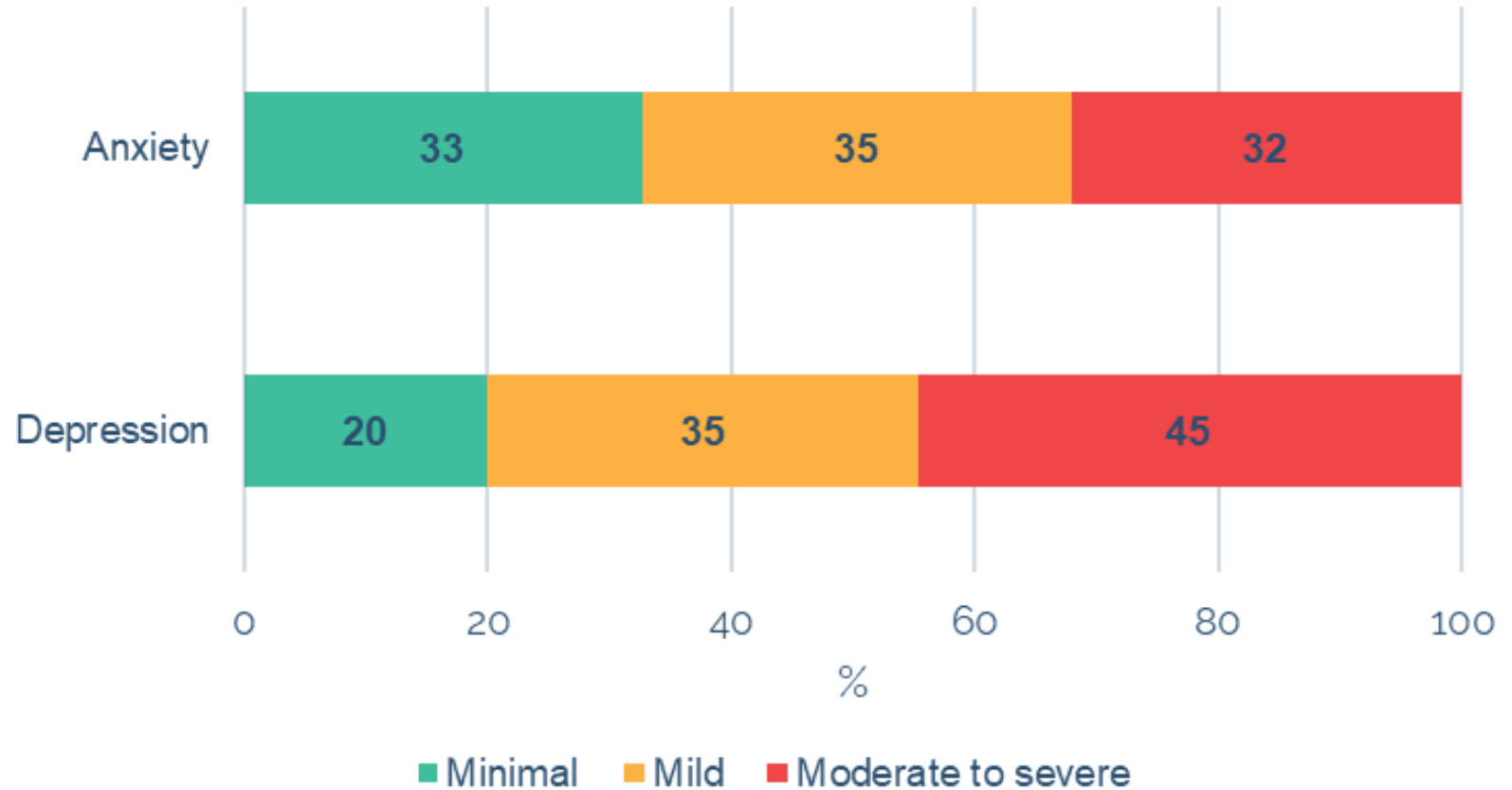
Les niveaux moyens
de symptômes
anxio-dépressifs
étaient **légers**

GAD-7	PHQ-9 :
:	9,8/27
7,8/21	

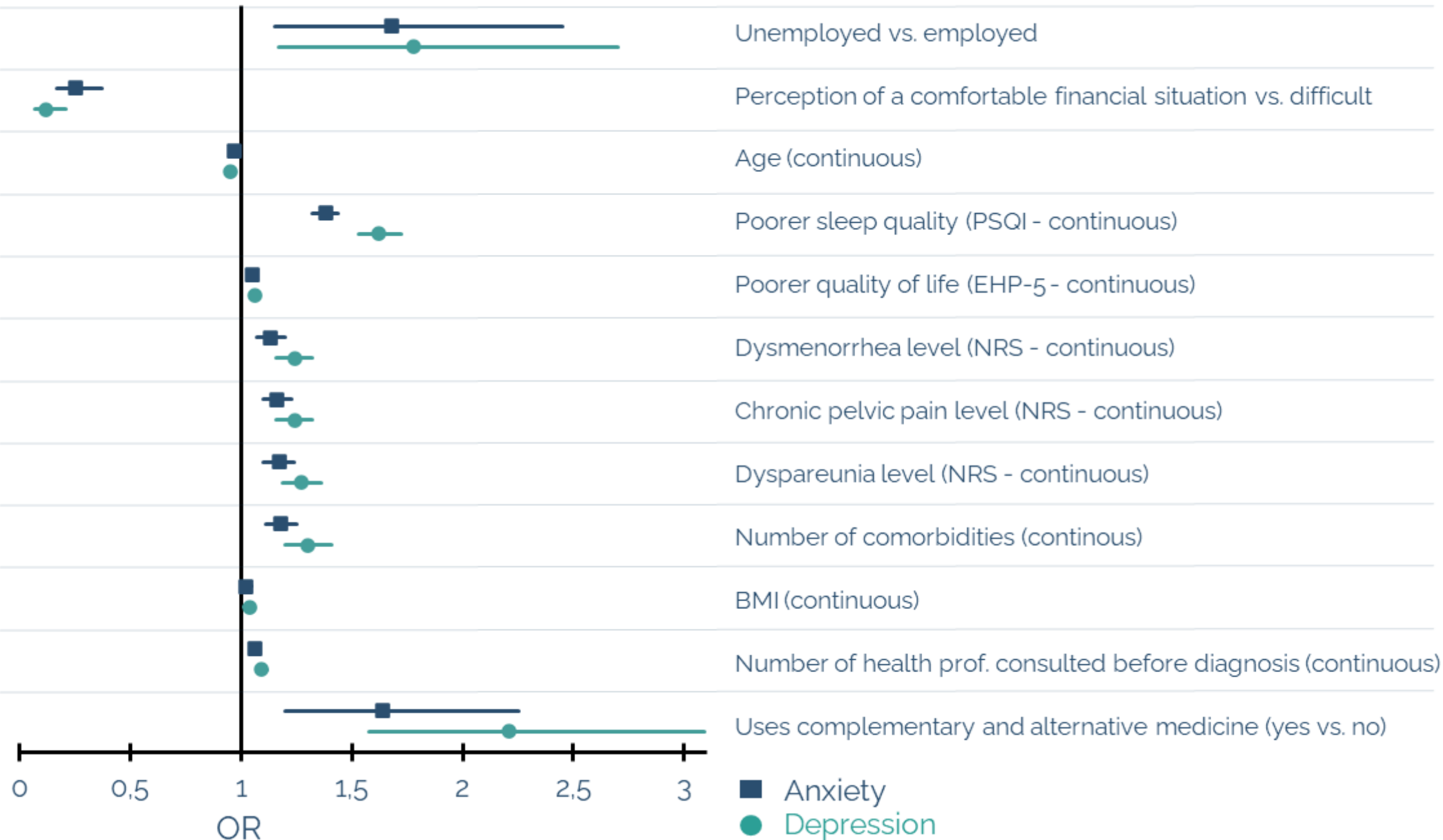
Résultats

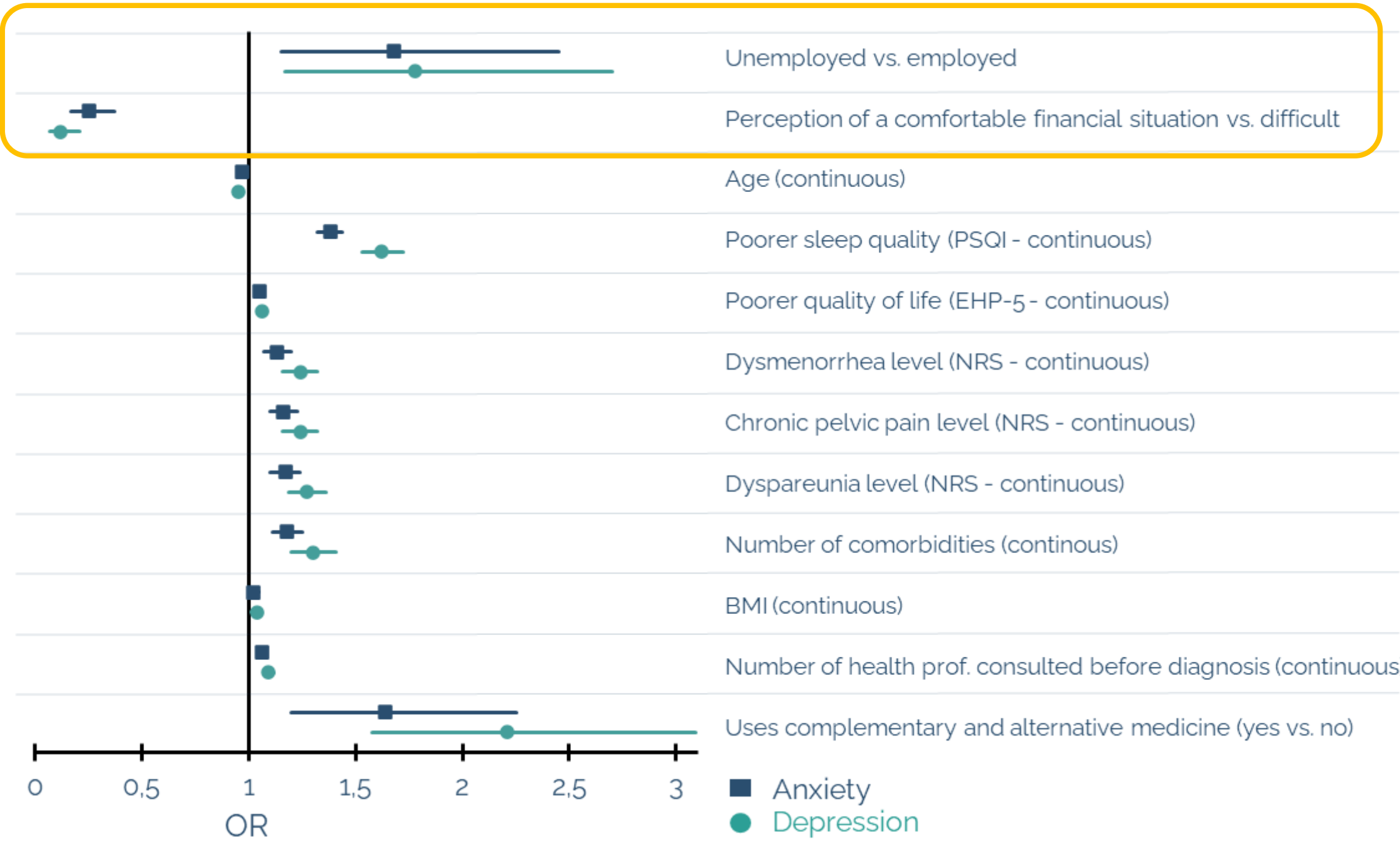
Les niveaux moyens de symptômes anxio-dépressifs étaient **légers**

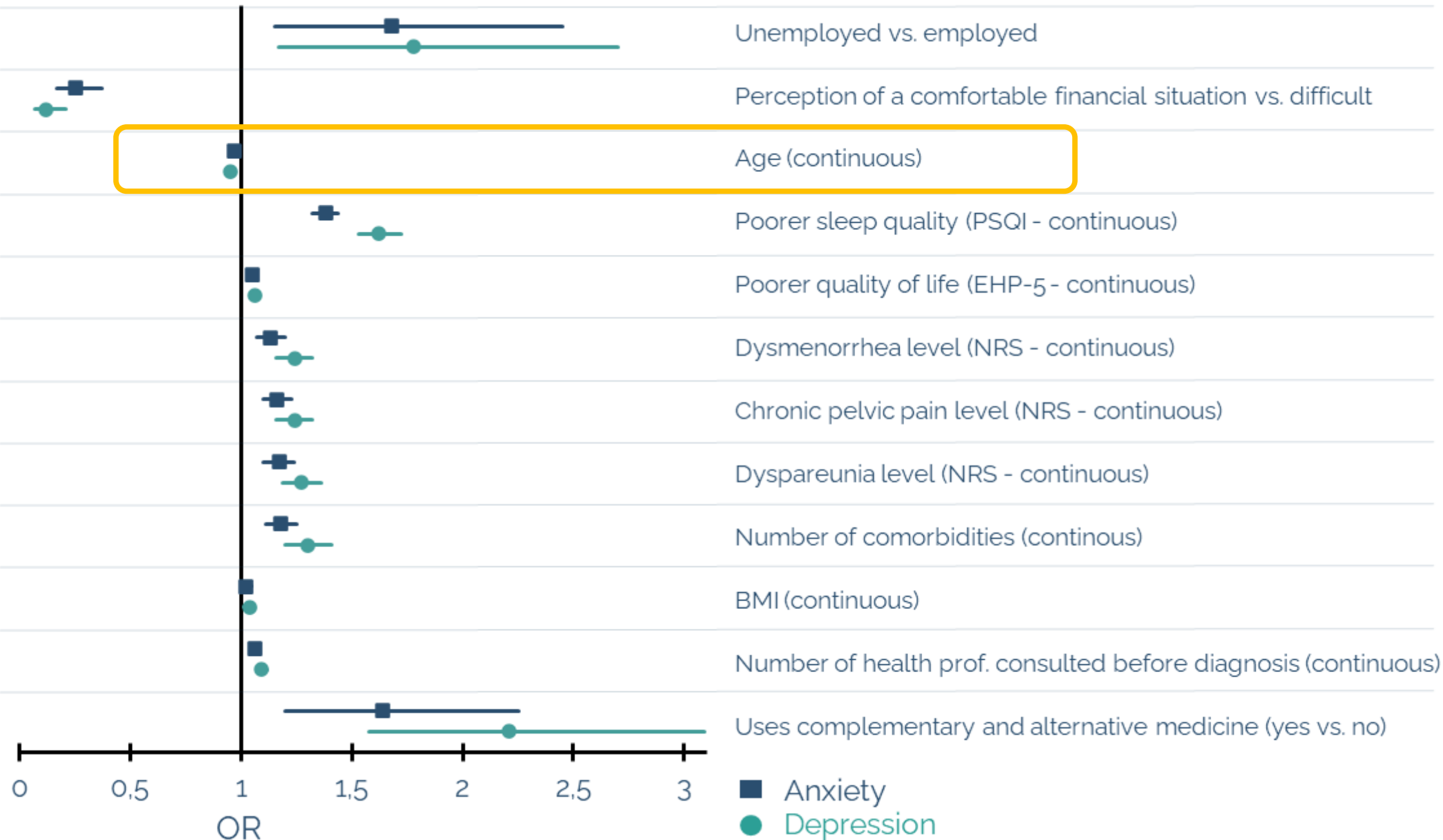
GAD-7 : 7,8/21
PHQ-9 : 9,8/27

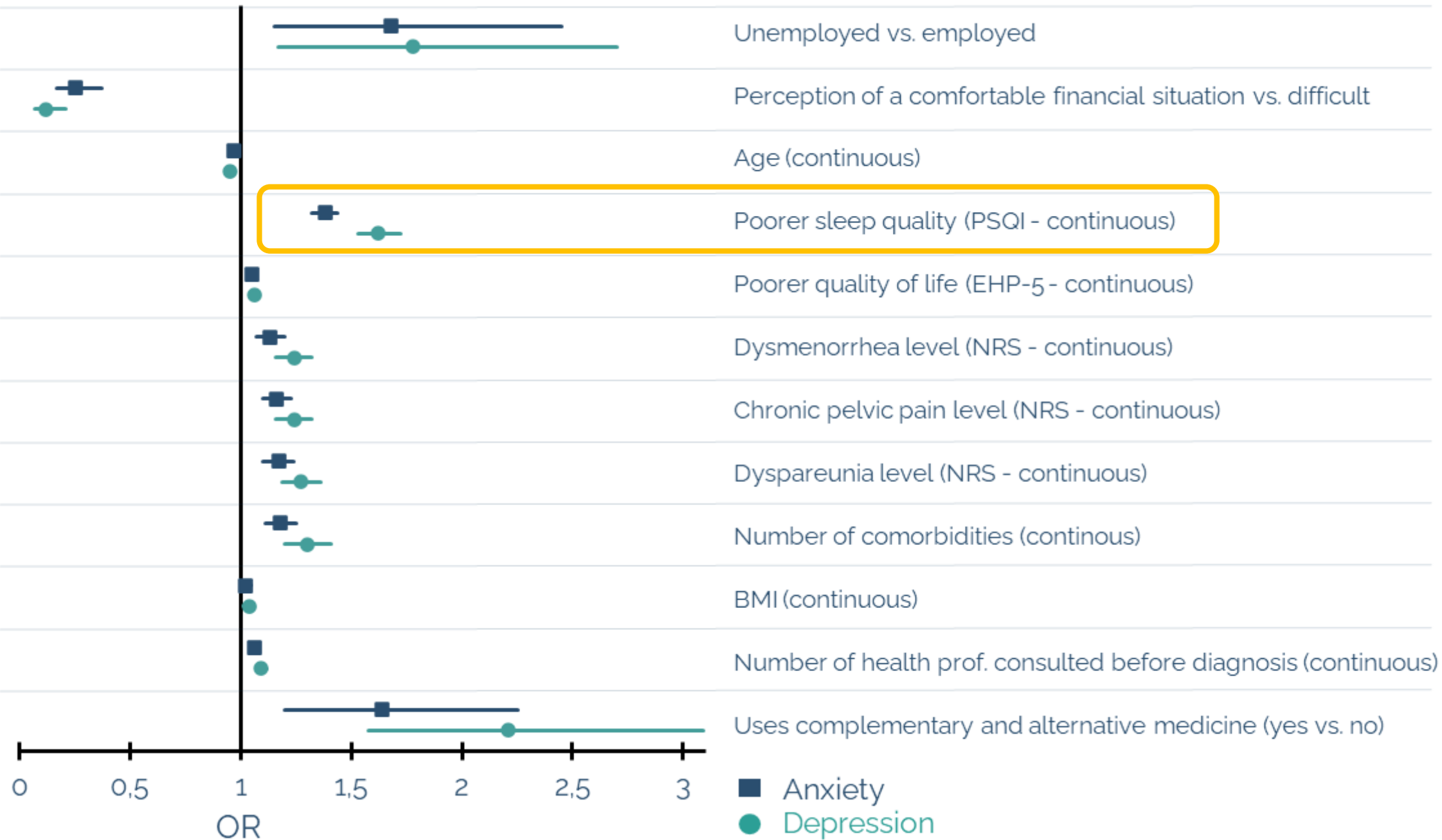


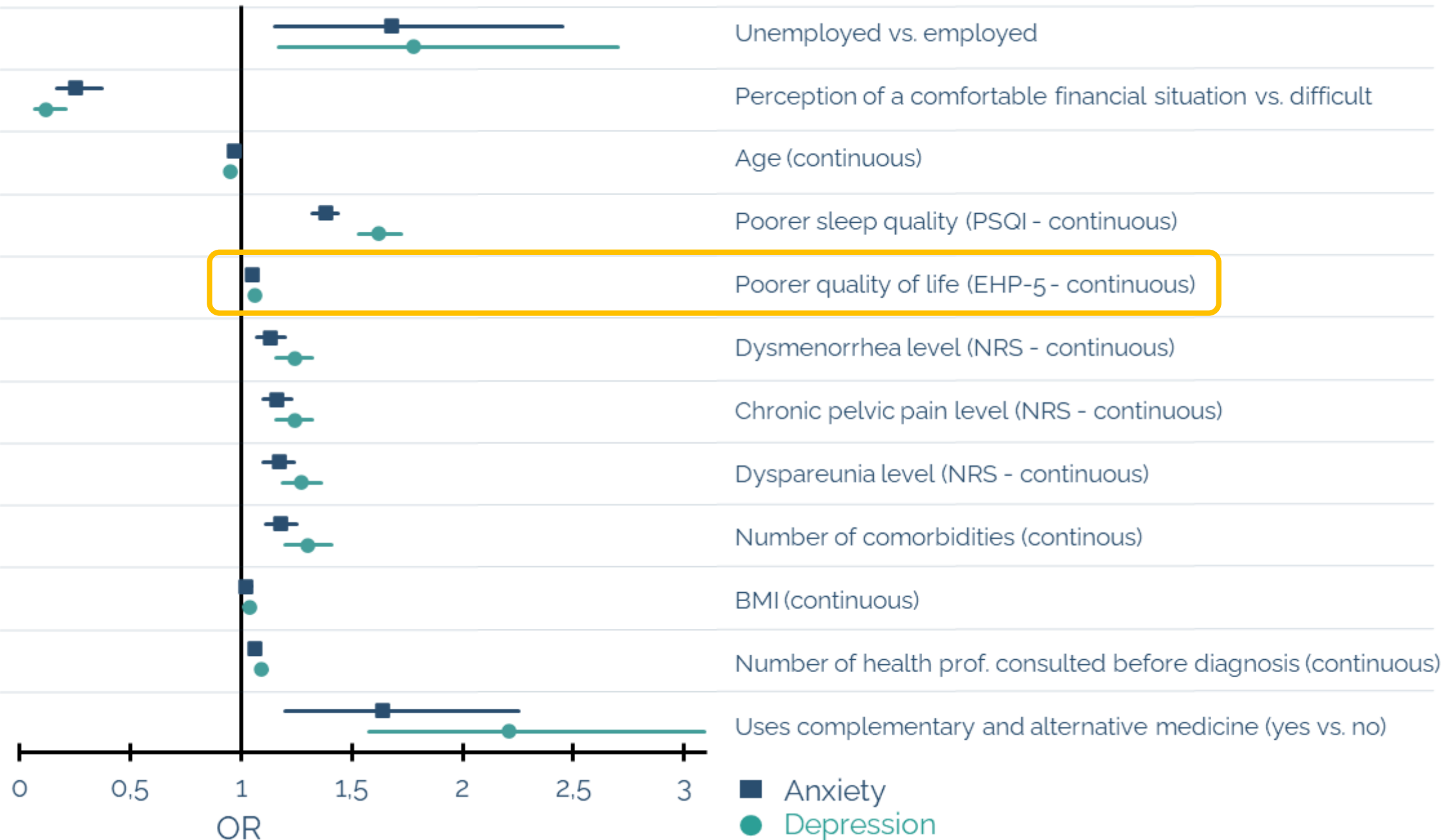
Distribution of anxiety and depression levels, ComPaRe-Endometriosis cohort (n=2384)

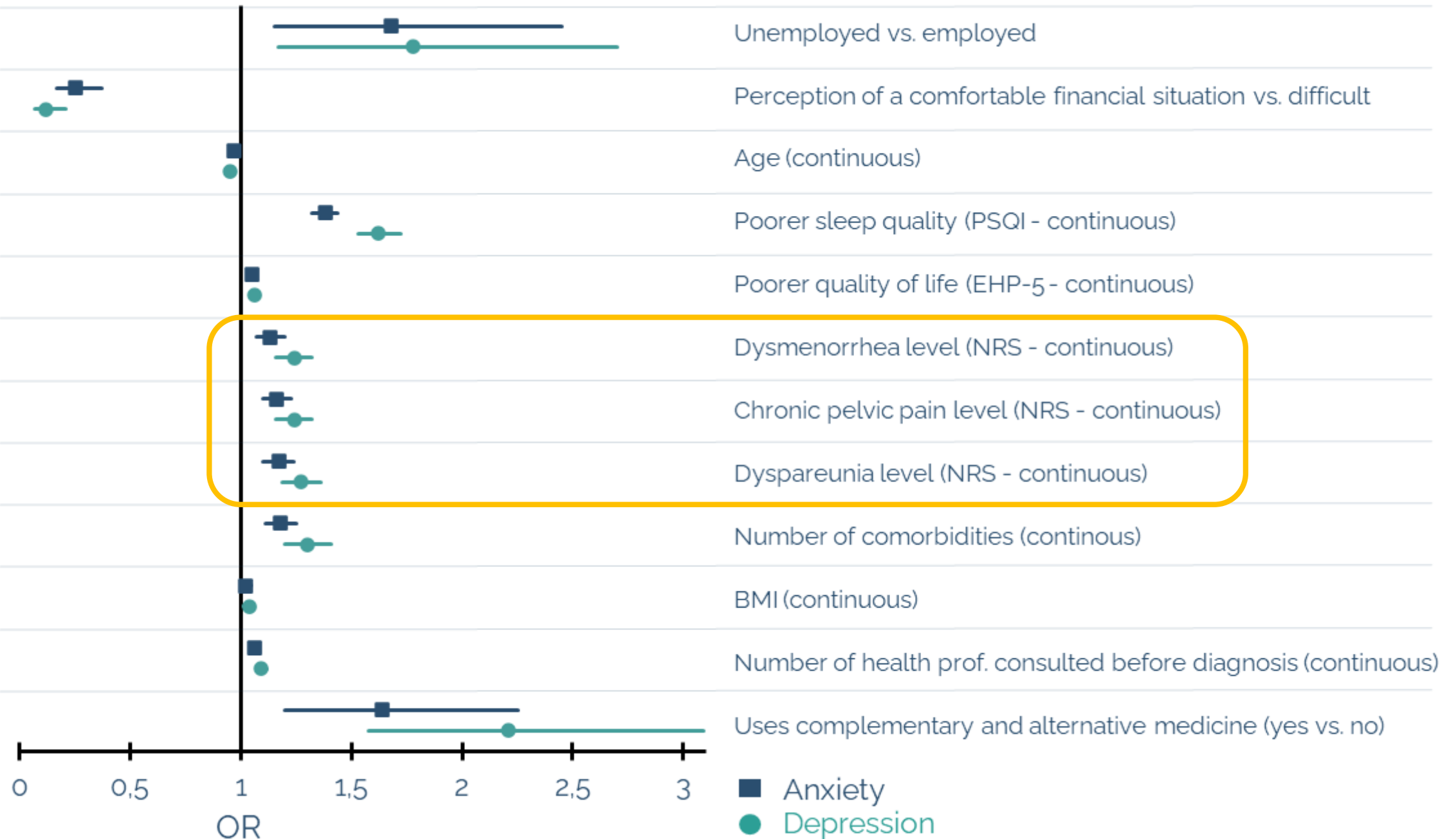


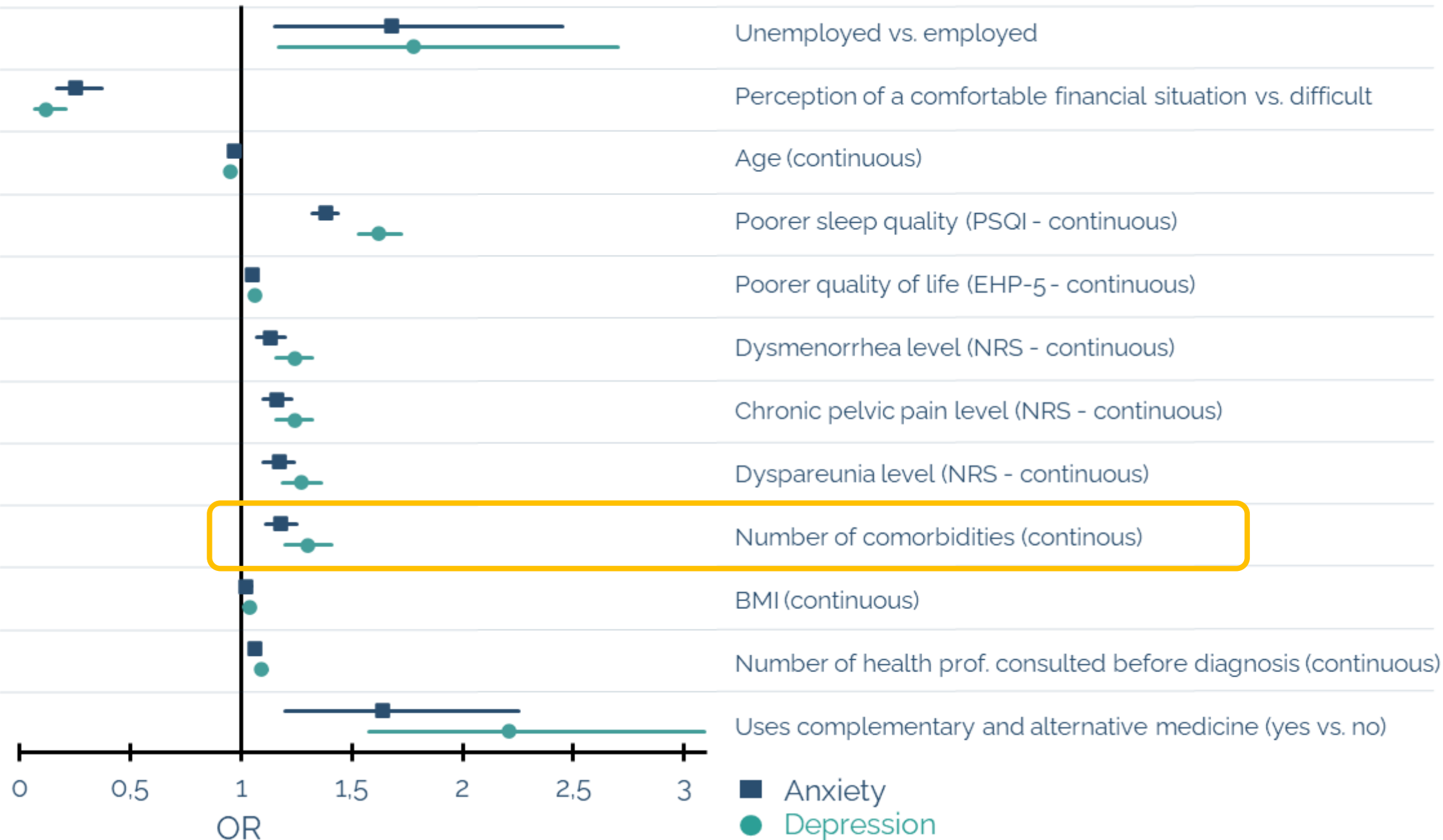


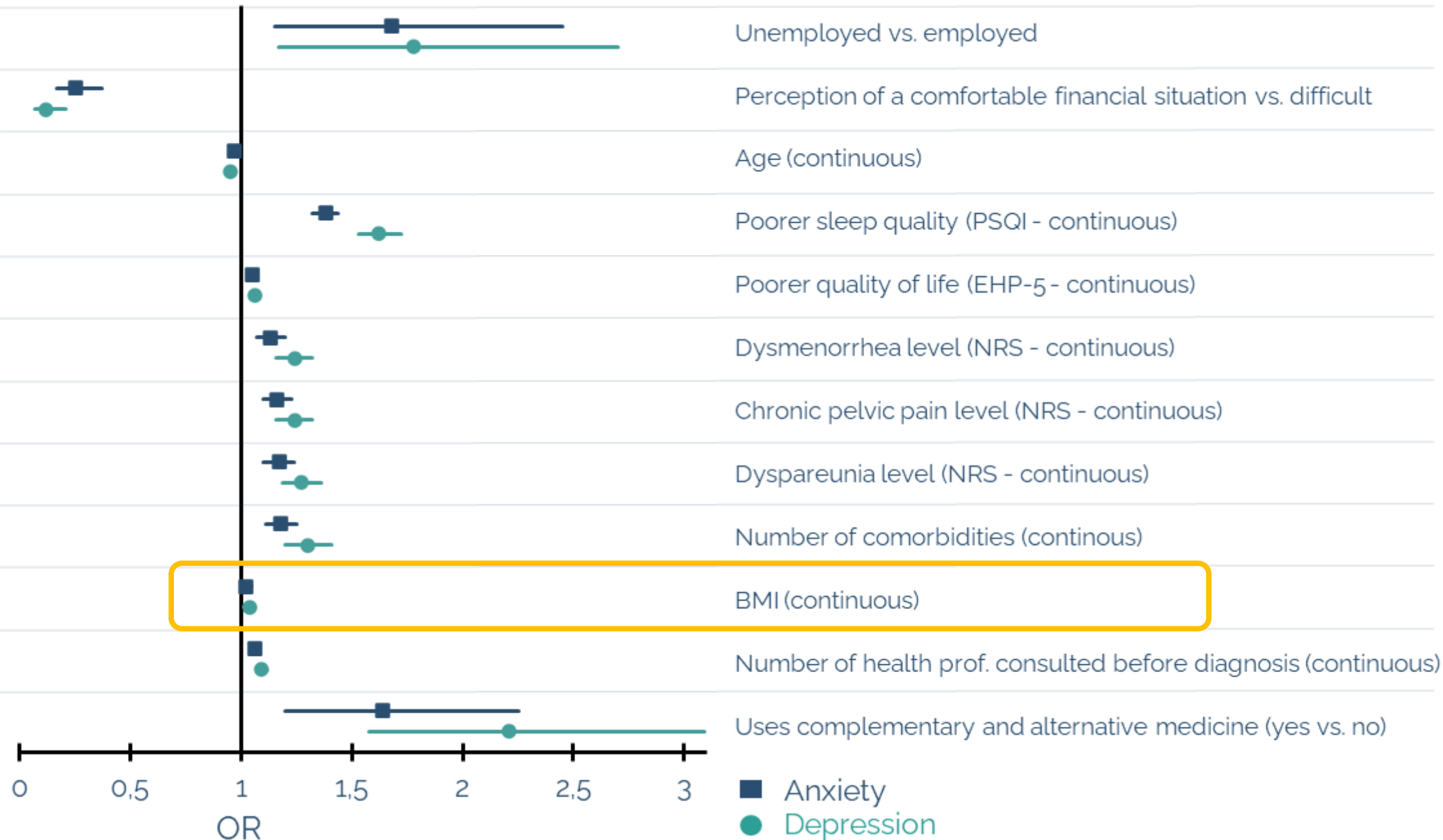


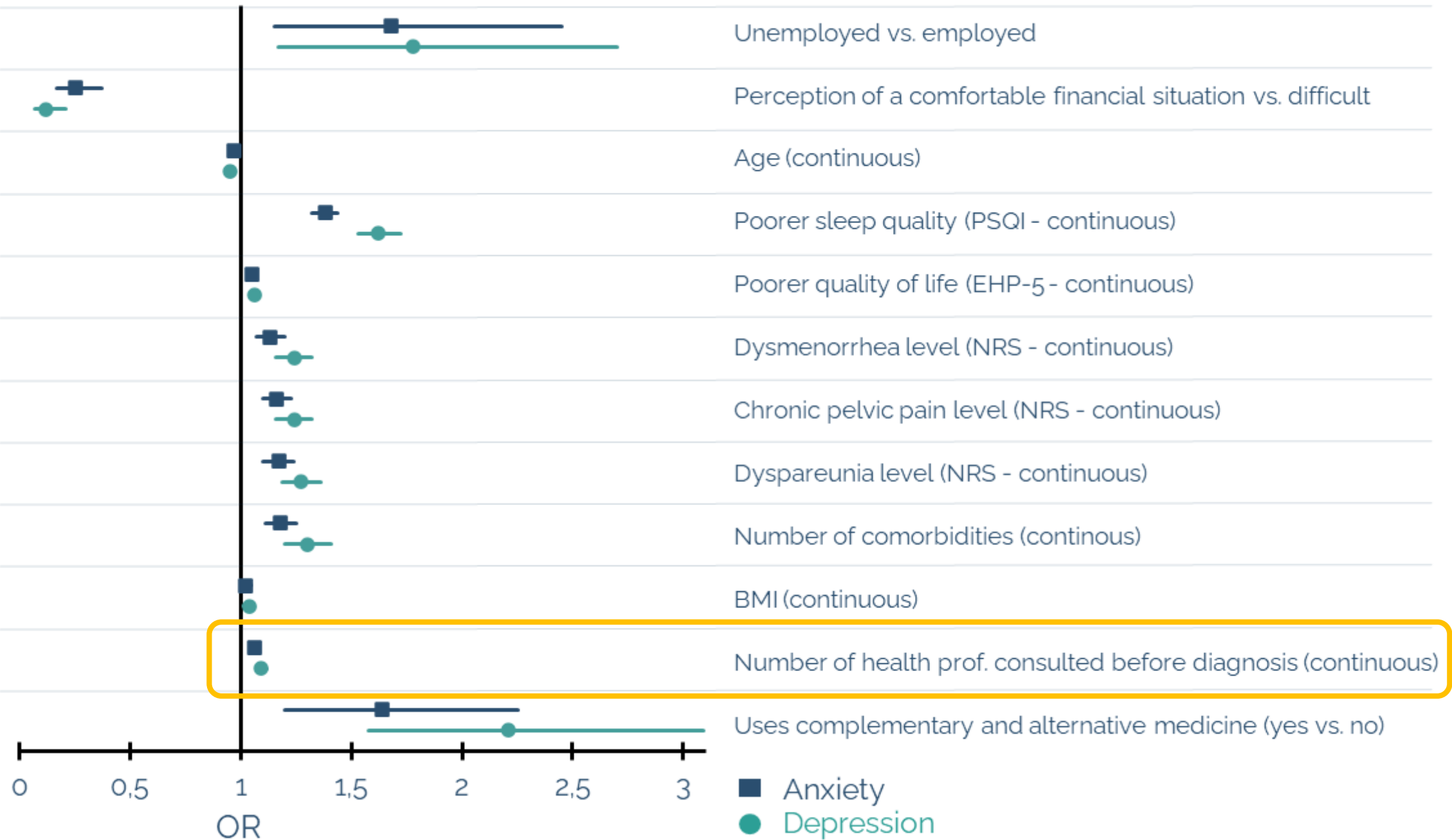


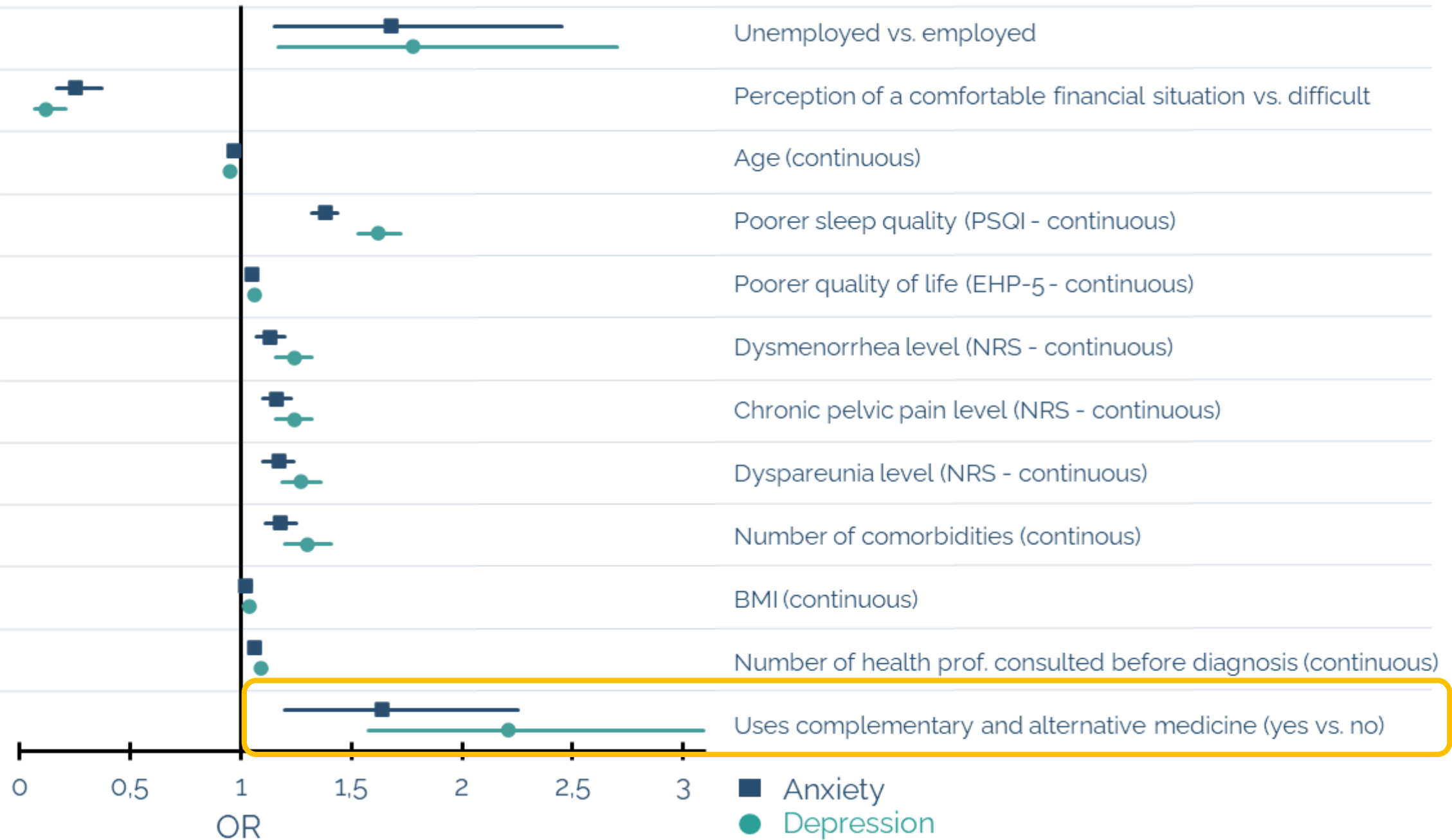












Discussion

- Dans notre étude, la sévérité des symptômes anxio-dépressifs était associée à :
 - **Des conditions financières et sociales défavorables**
 - **Un sommeil de qualité plus faible**
 - **Un nombre de comorbidités plus élevé, un plus grand nombre de symptômes**
 - **La sévérité des douleurs abdomino-pelviennes**
 - **Un niveau plus faible de qualité de vie**
 - **Un long parcours avant le diagnostic**
 - **Recours à des thérapies complémentaires et alternatives**
- Une attention particulière à ces profils devrait permettre une prise en charge ciblée intégrant

Nous avons besoin de vous pour faire avancer la recherche sur l'endométriose !

Pour vous inscrire, RDV
sur :

compare.aphp.fr



@compareendo



@ComPaReEndo



@CohorteComPaReEndo

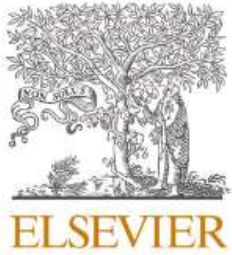


ComPaRe-Endométriose



ComPaRe

LA COMMUNAUTÉ
DE PATIENTS
POUR LA RECHERCHE



Contents lists available at [ScienceDirect](#)

Journal of Psychosomatic Research

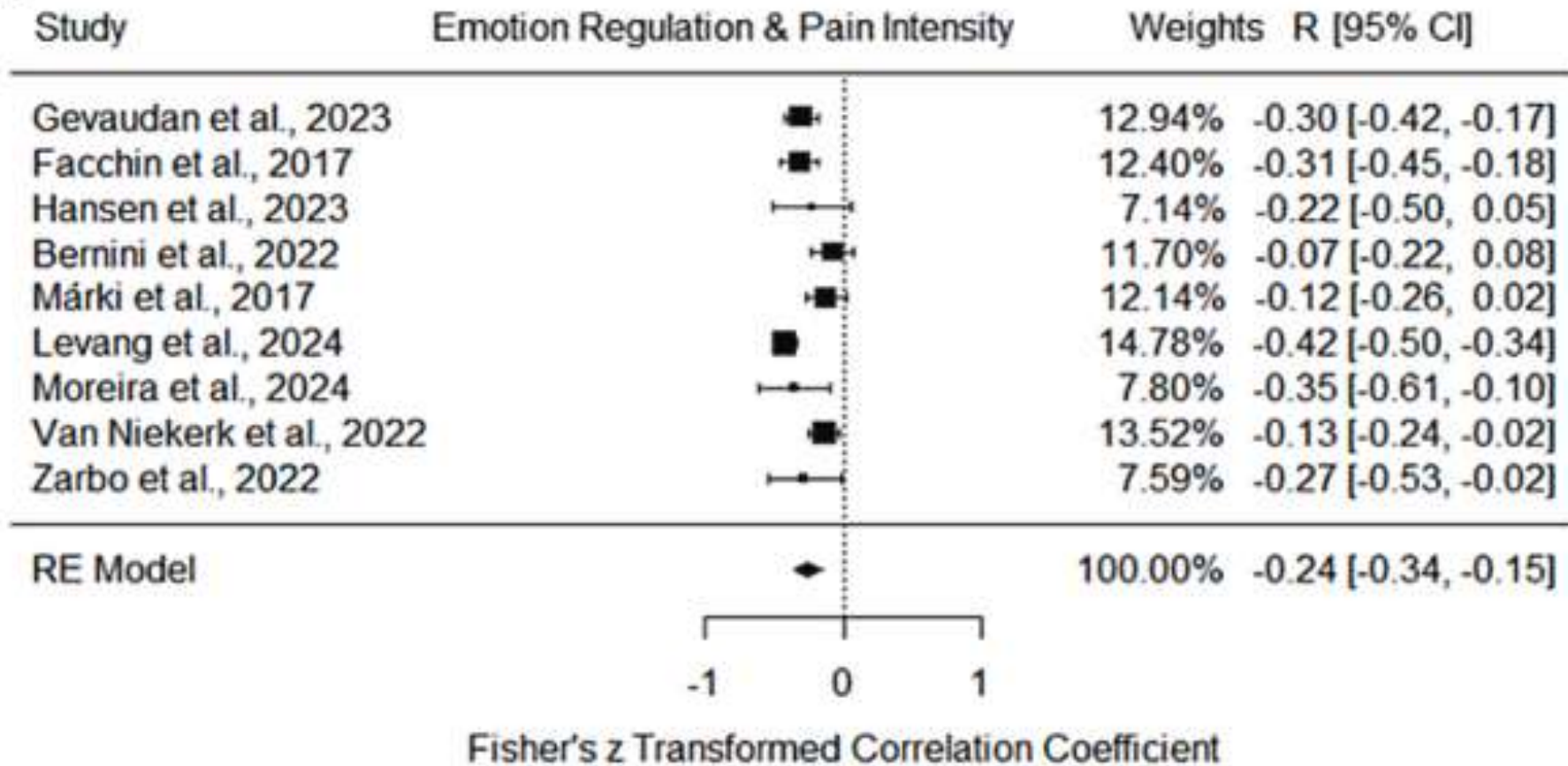
journal homepage: www.elsevier.com/locate/jpsychores

Review article

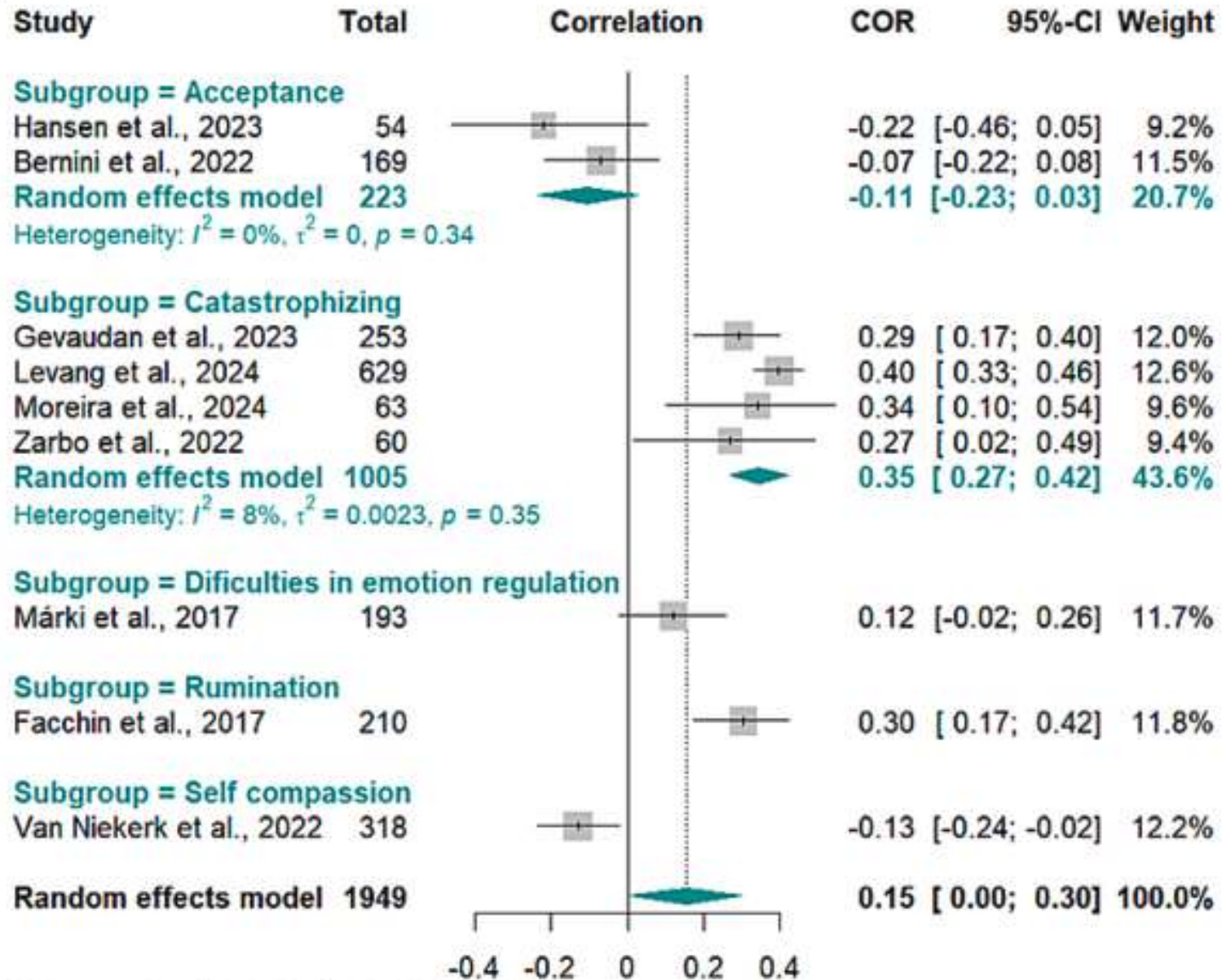
A systematic review and meta-analysis of the relationship between emotion regulation, pain, depressive symptoms and quality of life in women with endometriosis

Sérgio A. Carvalho^{*}, Inês Eulálio, Raquel Guiomar

- Revue systématique de la littérature
- 16 études

A

B



Heterogeneity: $I^2 = 91\%$, $\tau^2 = 0.0462$, $p < 0.01$
 Test for subgroup differences: $\chi^2_{4} = 67.65$, $df = 4$ ($p < 0.01$)